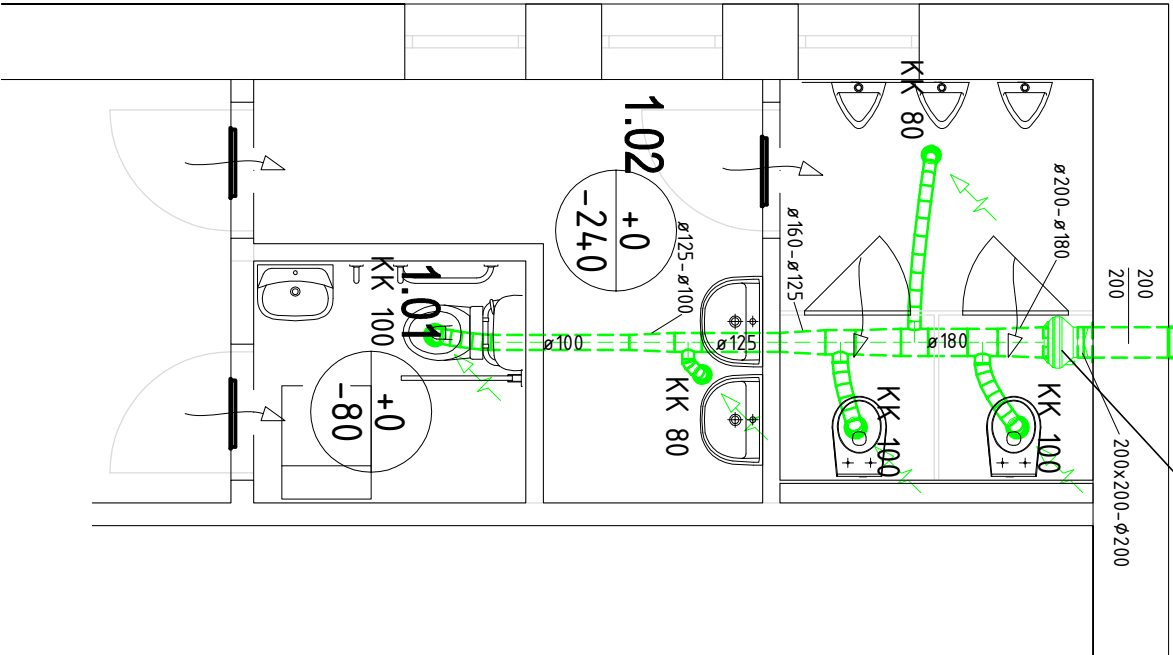


Pž 200x 200

5.1



TABULKA MÍSTNOSTÍ

| OZN. | ÚČEL MÍSTNOSTI | PLOCHA (m²) |
|--------------------------|------------------|-------------|
| 1.01 | WC PRO OSOBY ZTP | 2,9 |
| 1.02 | WC CHLAPCI | 11,8 |
| CELKOVÁ PODLAHOVÁ PLOCHA | | 14,7 |

LEGENDA

PŘÍVODNÍ POTRUBÍ

ODVODNÍ POTRUBÍ

TALÍŘOVÝ VENTIL ODVODNÍ/PŘÍVODNÍ

SMĚR PROUDĚNÍ VZDUCHU

MŘÍŽKA VE DVEŘÍCH

MNOŽSTVÍ PŘÍVADĚNÉHO VZDUCHU

MNOŽSTVÍ ODVADĚNÉHO VZDUCHU

Ing. Štěpán Polák
č. autorizace: ČKAIT 9464

| | | | |
|--|--|--|--|
| PROJEKTANT: ATELIER HESTIA s.r.o., Nový Káň 394, Nový Káň 282 03 | | INVESTOR: Vyšší odborná škola a Střední zemědělská škola | |
| NÁZEV: | | OPRAVA ČÁSTI 1NP ST. ŠKOLY | |
| PŘÍLOHA: PŮDORYS ČÁSTI 1NP VZDUCHOTECHNIKA | | STUPEŇ DOKUMENTACE: DOKUMENTACE PRO PROVEDENÍ STAVBY | |
| DATUM: 07/2017 | | KAT. ÚZEMÍ: Benešov u Prahy (602191) | |
| PARC. ČÍSLO: 227/4, 227/1 | | OKRES: Benešov | |
| ODP. OSOBA: Ing. Štěpán Polák | | VYPRACOVAL: Ing. Michal Hoffman | |